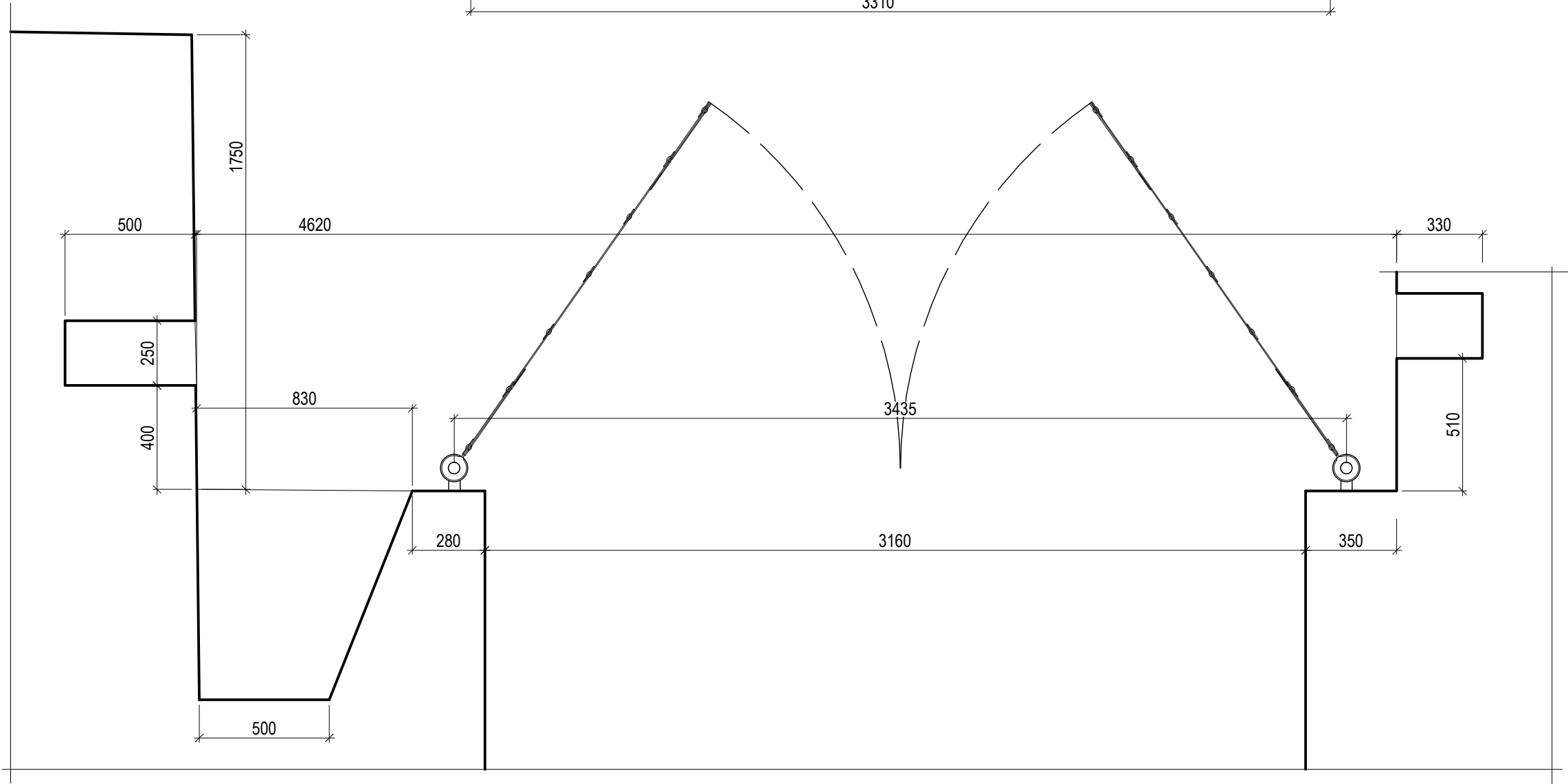
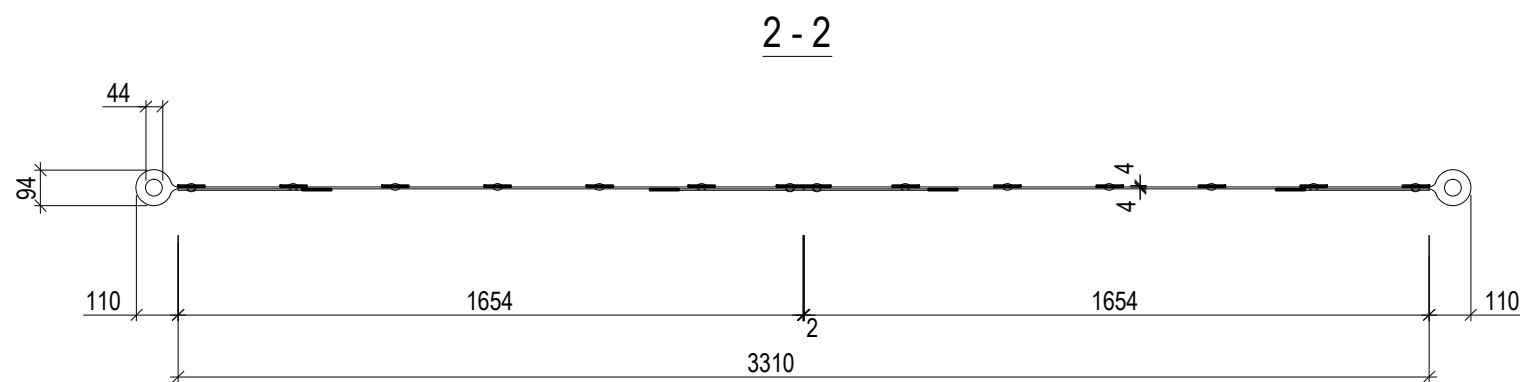
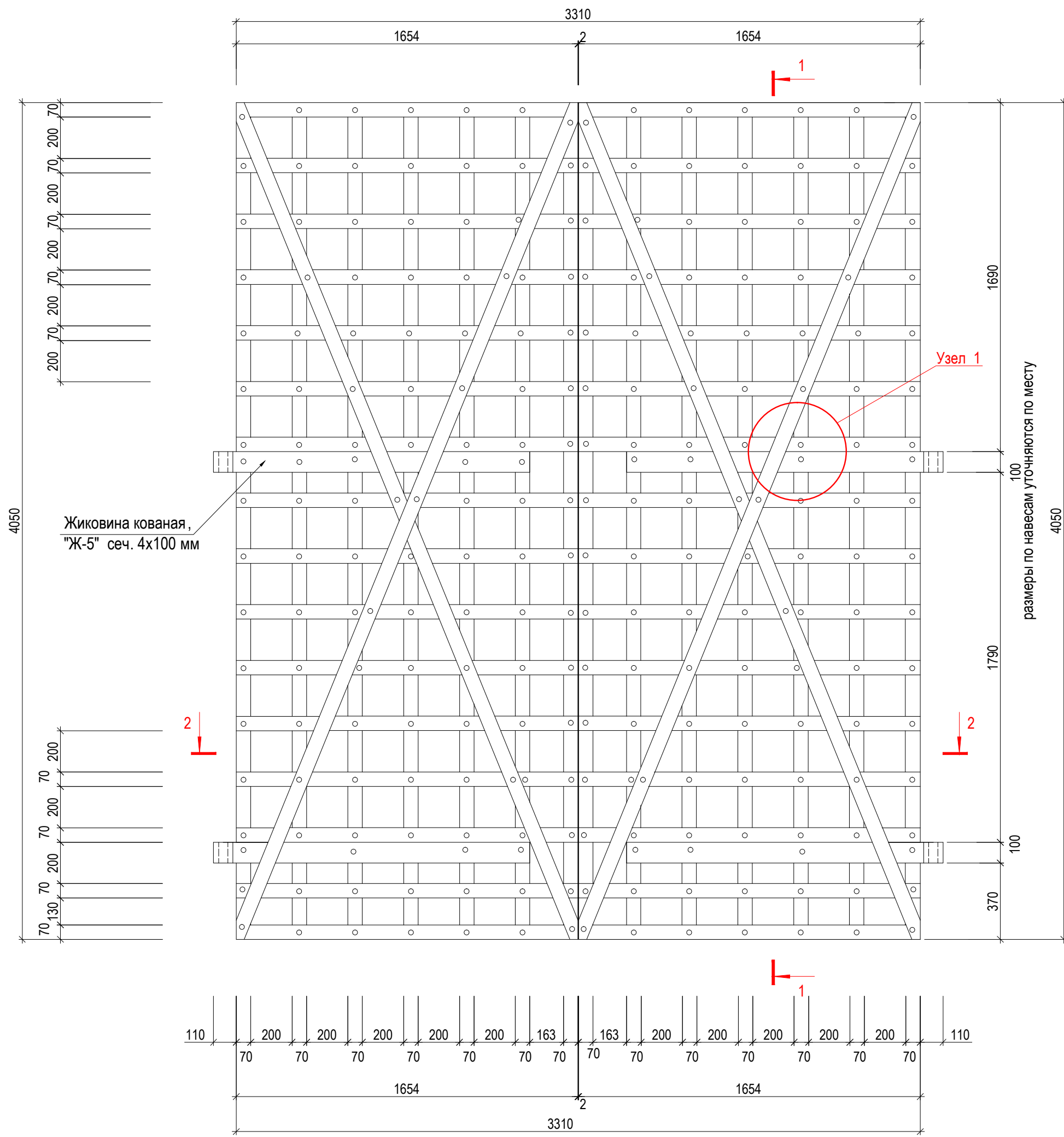


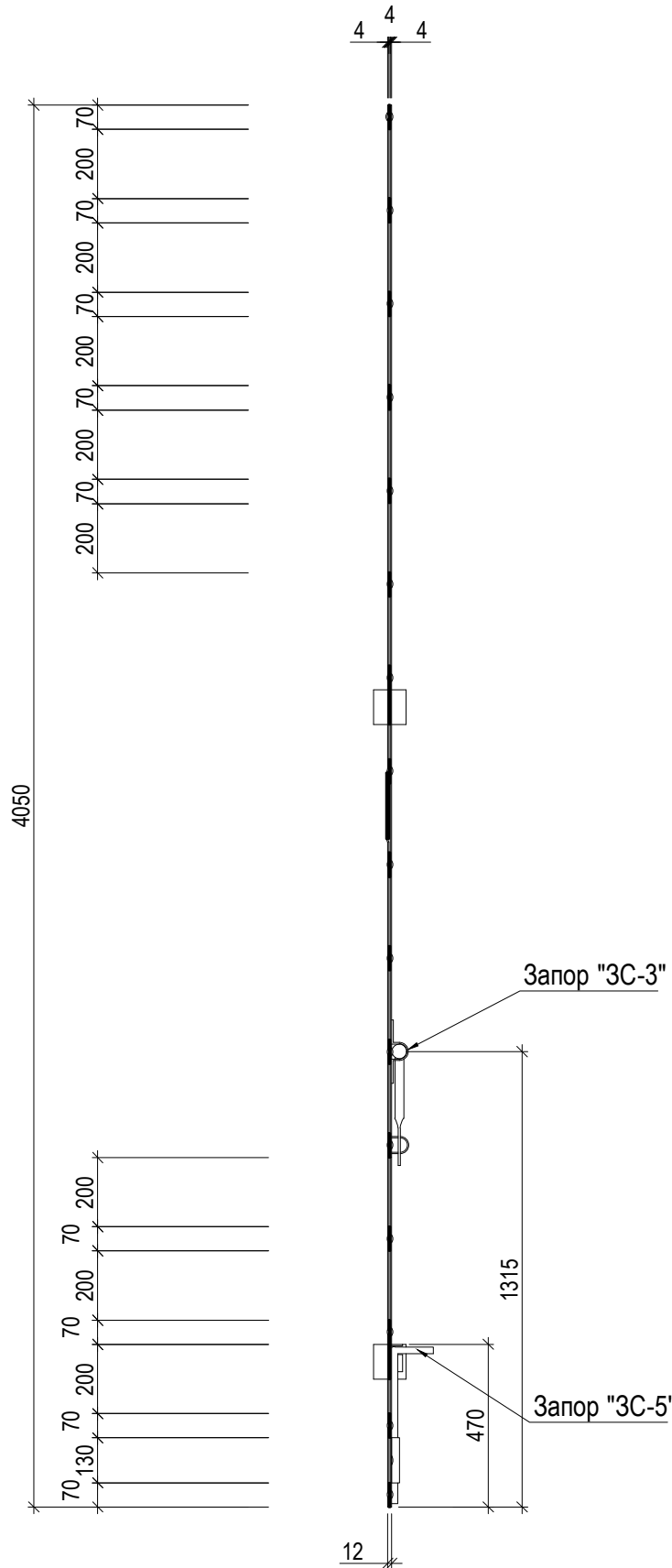
Согласовано:					
Ив. N подл.	Подпись и дата	Взам. инв. N			

Ворота № 2
(внутренние ворота под стрельницей)
м 1:20

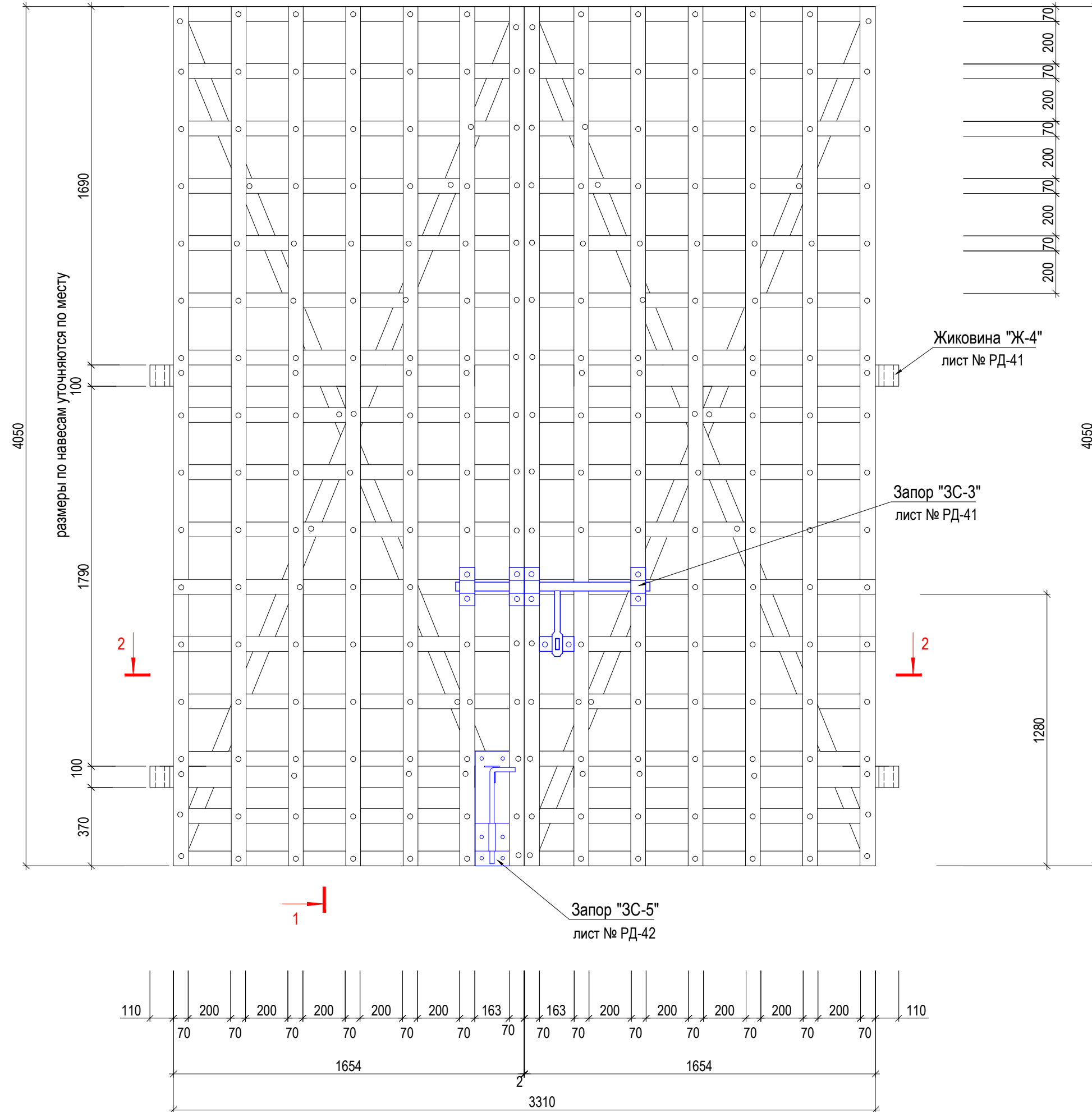
Вид снаружи



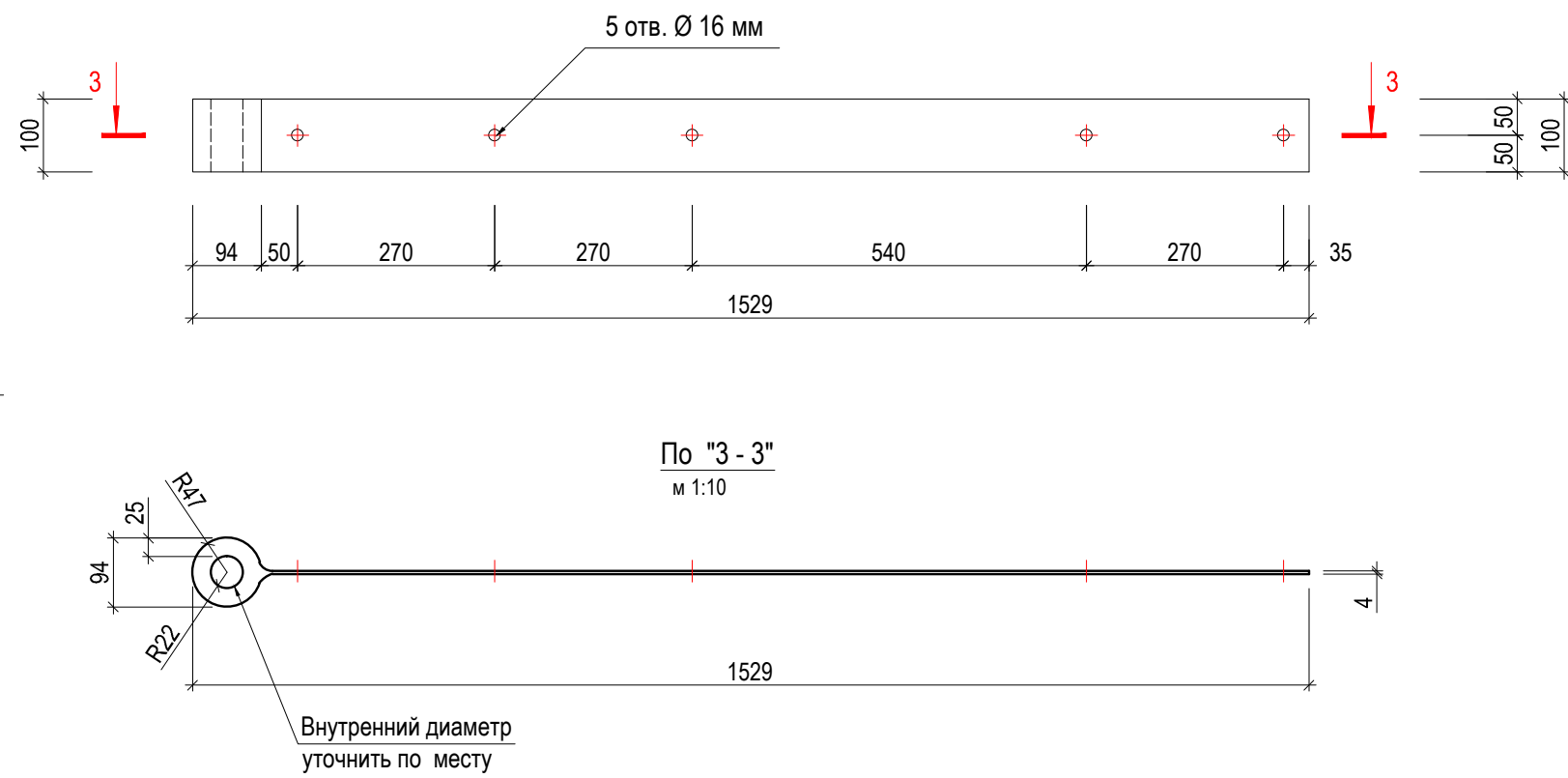
1 - 1



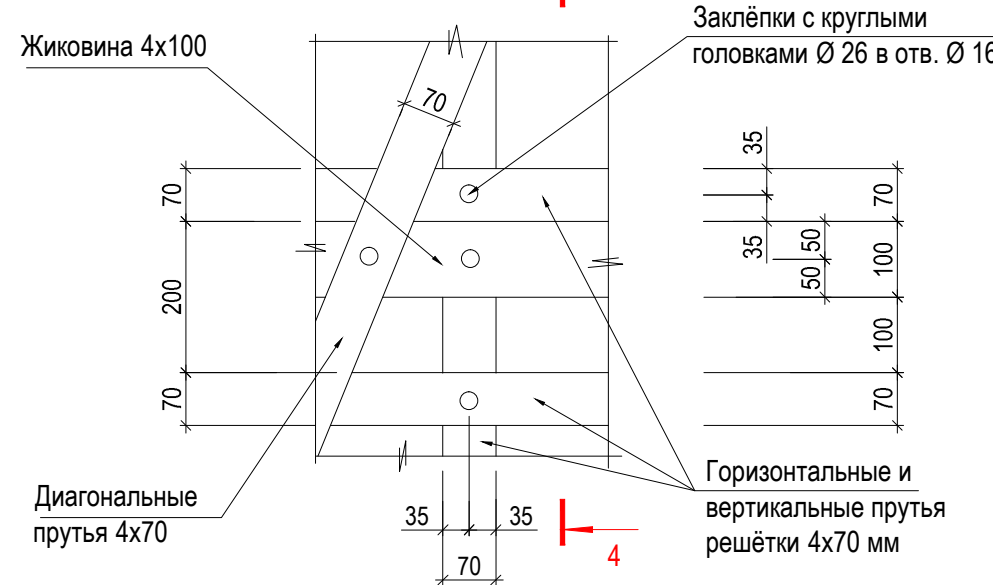
1 - 1



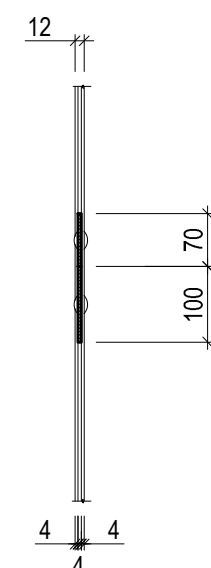
Жиковина "Ж - 5" Кол-во 4 шт. ворота № 2
м 1:10



Узел 1
м 1:10



4 - 4



Заказчик: Федеральное государственное унитарное предприятие ЦНРПМ					
Наименование объекта: Объект культурного наследия федерального значения «Ансамбль Соловецкого монастыря и отдельные сооружения островов Соловецкого архипелага. XIV век - первая половина XX века», Башня Никольская.					
Изм.	Коп.уч.	Лист	И. док.	Подпись	Дата
Директор	Вахрамеева Т.И.		2015		
ГАП	Колнин В.Г.				
ГИП	Ефремов Ф.В.				
Исполнил	Колнин В.Г.				
Проверил	Вахрамеева Т.И.				
Н. контроль					
Адрес: Архангельская область, Приморский район, пос. Соловецкий, Набережная бухты Благополучия, д. 1			Стадия Лист Листов		
Чертеж: Строительные и металлические изделия			РД 36 44		
Ворота № 2 (внутренние ворота под стрельницей)			Республика Карелия ЗАО "ЛАД"		